

ООО "МеталлургПроектМонтаж"

НАИМЕНОВАНИЕ ПРОЕКТА:

Гараж на 4 автомашины по адресу: Самарская область,
Челно-Вершинский р-н., с. Челно-Вершины,
ул. Советская, д.2, литера Б

ПРОЕКТНАЯ ДОКУМЕНТАЦИЯ

Архитектурно-строительные решения

002/05-2020-АС

Самара 2020 г.

Инв. № подл.	Подпись и дата	Взам. инв. №

ООО "МеталлургПроектМонтаж"

НАИМЕНОВАНИЕ ПРОЕКТА:

Гараж на 4 автомашины по адресу: Самарская область,
Челно-Вершинский р-н., с. Челно-Вершины,
ул. Советская, д.2, литера Б

ПРОЕКТНАЯ ДОКУМЕНТАЦИЯ

Архитектурно-строительные решения

002/05-2020-АС

Инв. № подл.	Взам. инв. №
Подпись и дата	

ГИП

Г.В. Боровиков

Ген. директор "МПМ"

В.Н. Дзюбайло

Самара 2020 г.

ОБЩИЕ ДАННЫЕ

ВЕДОМОСТЬ РАБОЧИХ ЧЕРТЕЖЕЙ ОСНОВНОГО КОМПЛЕКТА МАРКИ АС

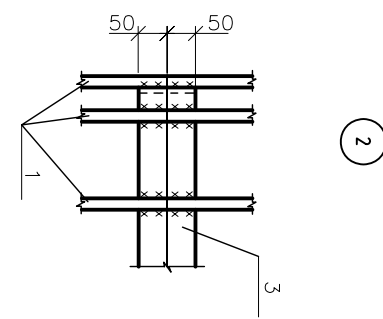
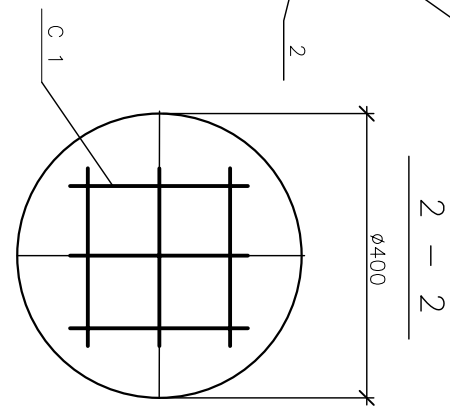
Лист	Наименование	Примечание
1	Общие данные	
2	Схема свайного поля	
3	Свая СВ-1	
4	Схема ростверка	
5	Армирование ростверка	
6	Схема расположения колонн каркаса	
7	Схема расположения ригелей покрытия	
8	Схема расположения прогонов покрытия	
9	Колонна К1	
10	Колонна К2	
11	Ригель Р1	
12	Опалубочный план пола	
13	Армирование плиты пола	
14	Кладочный план цоколя	
15	Схема расположения прогонов и факелов по оси "А"	
16	Схема расположения прогонов и факелов по оси "А",	
17	Факелок Фс-1	
18	Факелок Фс-2	
19	Кладочный план перегородок	
20	Схема раскладки перемычек	

Согласовано		
Инв.№	подл.	Подпись и дата

					002/05-2020-АС			
					Горж на 4 автомашины по адресу: Самарская область, Челно-Вершинский р-н, с Челно-Вершина, ул Советская, д.2, литера Б			
Изм	Кол.уч	Лист	И.фок	Подпись				
				Дата				
					Архитектурно-строительные решения		Стрция	Лист
							Р	1
Итв.		Двубойло			Общие данные		ООО "МеталлурПроектМонтаж"	
Провер.		Белоглазов						
Разраб.		Бородиков						

1. Проект выполнен на основании Технического задания
2. Настоящий комплект рабочих чертежей марки АС разработан на основании утвержденного Заказчиком эскиза.
3. По огнестойкости несущих и ограждающих конструкций здание относится к 1 степени огнестойкости.
4. За условную отметку 0.000 принят уровень пола первого этажа
5. Кладку цоколя вести из керамического кирпича
6. Вокруг здания выполнить асфальтовую отмостку шириной 1 м, толщиной 25 мм по бетонной подготовке толщиной 100-150 мм из бетона класса В7.5 по основанию, уплотненному трамбованным щебнем.
9. Перечень работ для которых необходимо составление актов освидетельствования скрытых работ:
 - гидроизоляция стропильных конструкций;
 - устройство полов (на каждый промежуточный слой).
 - устройство кровли;
 - сварочные работы;
10. Ворота выполняются по индивидуальному заказу. Перед изготовлением размеры проемов уточнить по месту.
11. Сварку металлоконструкций производить электродами Э-42 по ГОСТ 9467-75.
- Катеты всех сварных швов назначать по наименьшему из свариваемых элементов
12. Сварные швы соединений несущих конструкций в соответствии с СП 53-101-98 относиться ко II категории.
13. При изготовлении металлических конструкций следует руководствоваться требованиями ГОСТ 23118-2012, СП 53-101-98.
14. Монтаж металлических конструкций следует выполнять с учетом требований СП 70.13330.2012.
15. Защиту стальных закладных деталей от коррозии производить в соответствии со СП 24.13330.2010 /ПУ 6-10-1710-86/ в два слоя эмалью ПФ 115 или ПФ 133, АС 182 по 1 слою грунтовки ГФ-021 общей толщиной 55 мкм.

<i>Инв.№ подл.</i>	<i>Подпись и дата</i>	<i>Взаим. инв.№.</i>

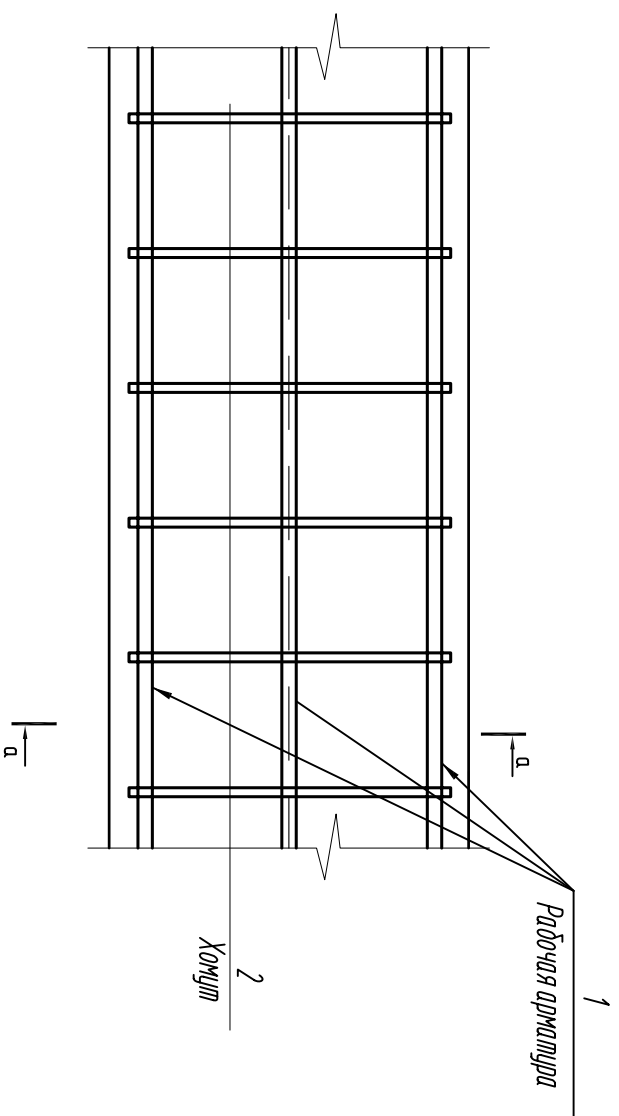


МАРКА ИЗЛ.	П03.	НАМЕНОВАНИЕ	КОЛ.	МАССА ДЕТ., кг	МАССА ИЗЛ., кг
КП 1	1	Ø 16 А-III (А 400); L=3450мм	4	21,81	41,03
	2	Ø 8 А-I (А 240); L=8480мм	1	3,35	
	3	П/СТ 6х 100х 715-6 ГОСТ 19903-74 С 245 ГОСТ 27772-88	3	10,10	
	4	П/СТ 6х 30х 340-6 ГОСТ 19903-74 С 245 ГОСТ 27772-88	12	5,77	
С 1	5	Ø 8 А-III (А 400); L=200мм	6	0,08	0,474

П03.	ЗНАКИЗ
2	
3	
4	

002/05-2020-АС				
Горж на 4 автомашина по адрес: Самарская область, Челно-Вершинский р-н, с. Челно-Вершина, ул. Советская, д.2, литера Б				
Изм	Кол.уч	Лист	№ док	Подпись
				Дата
Итд	Дзюбайло			
Провед.	Белоглазов			
Разработ.	Бородников			
Архитектурно-строительные решения			Страница	Лист
Свая СВ-1			Р	3
			000 "МеталлургаПроектМонтаж"	

Схема армирования



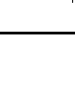
Поз.	Обозначение	Наименование	Кол.	Масса ег, кг	Прим.
1	ГОСТ 5781 – 82*	Ø16 мм, А-III L = 319,20 мм	1	561,79	561,79
2	ГОСТ 5781 – 82*	Ø8 мм, А-III L = 1600 мм	250	0,63	157,50

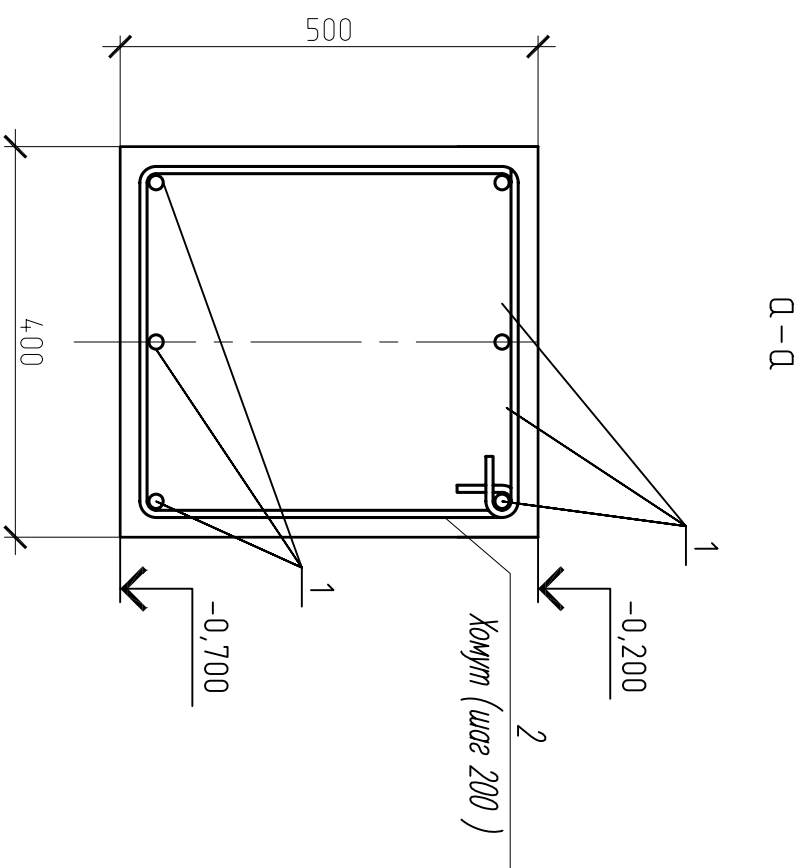
Спецификация дана без учета раскрытия и перекрестности

Спецификация на армирование

Марка элемента	Изоляция армируемые		Бетон	
	Формирующая горячекатанная		класс В20	
	ГОСТ 5781 – 82*		ГОСТ 26633-91	
	класс А – III	класс А – I	В20	
	Ø14	Ø16		
Раствор	–	561,79	146,47	
Всего			554,11	10,32 м ³

Выходка расхода материи

Ведомость деталей	
№ п.п.	Наименование
2	

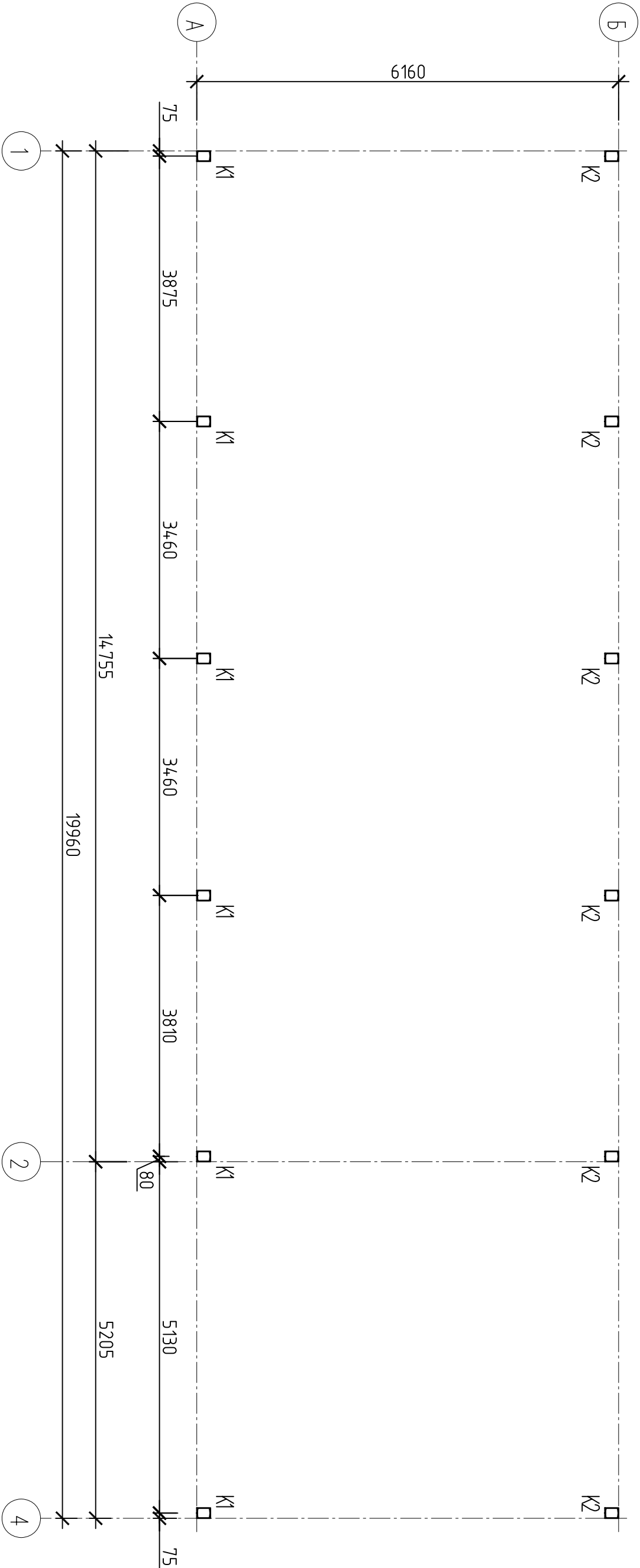
[illegible]

			Согласовано			
Инв.№ подл.	Подпись и дата	Взаим. инв.№.				

[illegible]

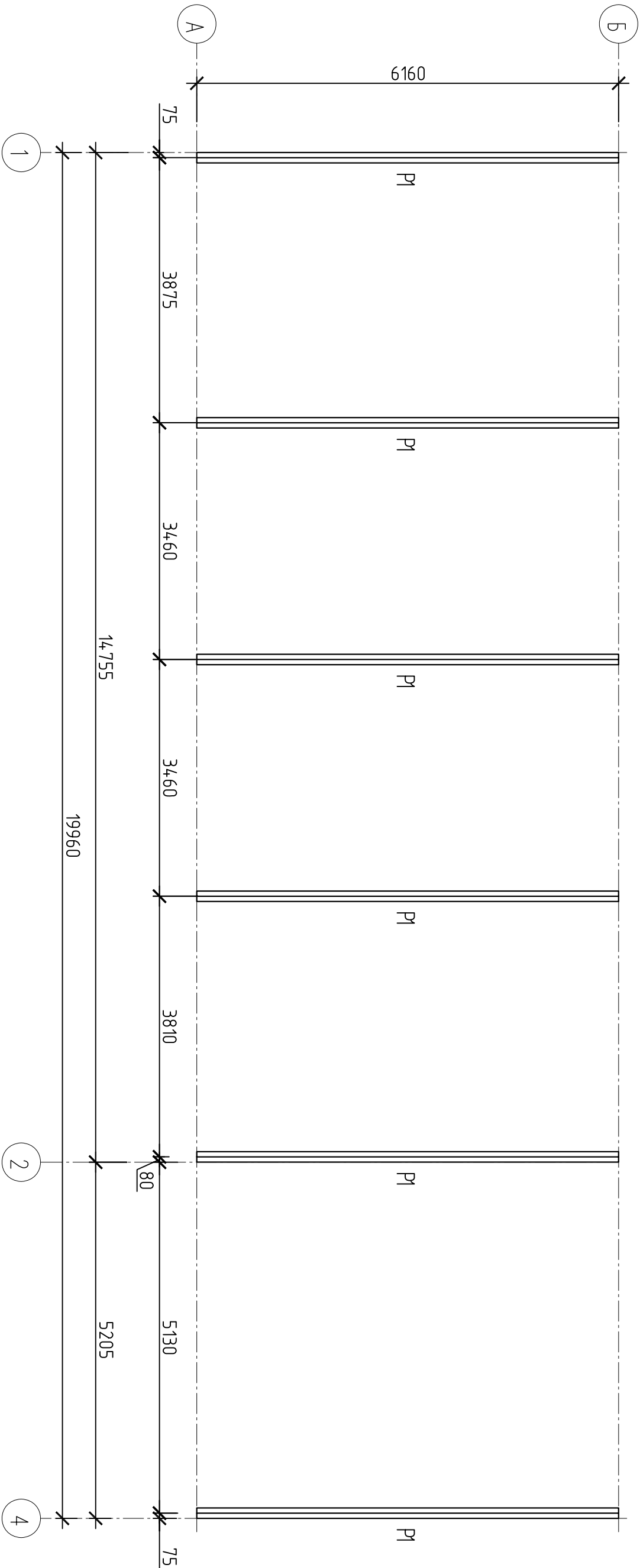
			Согласовано			
Инв.№ подл.	Подпись и дата	Взаим. инв.№.				

			Согласовано			
Инв.№ подл.	Подпись и дата	Взаим. инв.№.				

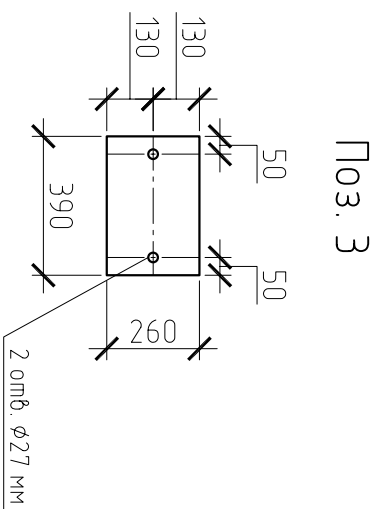
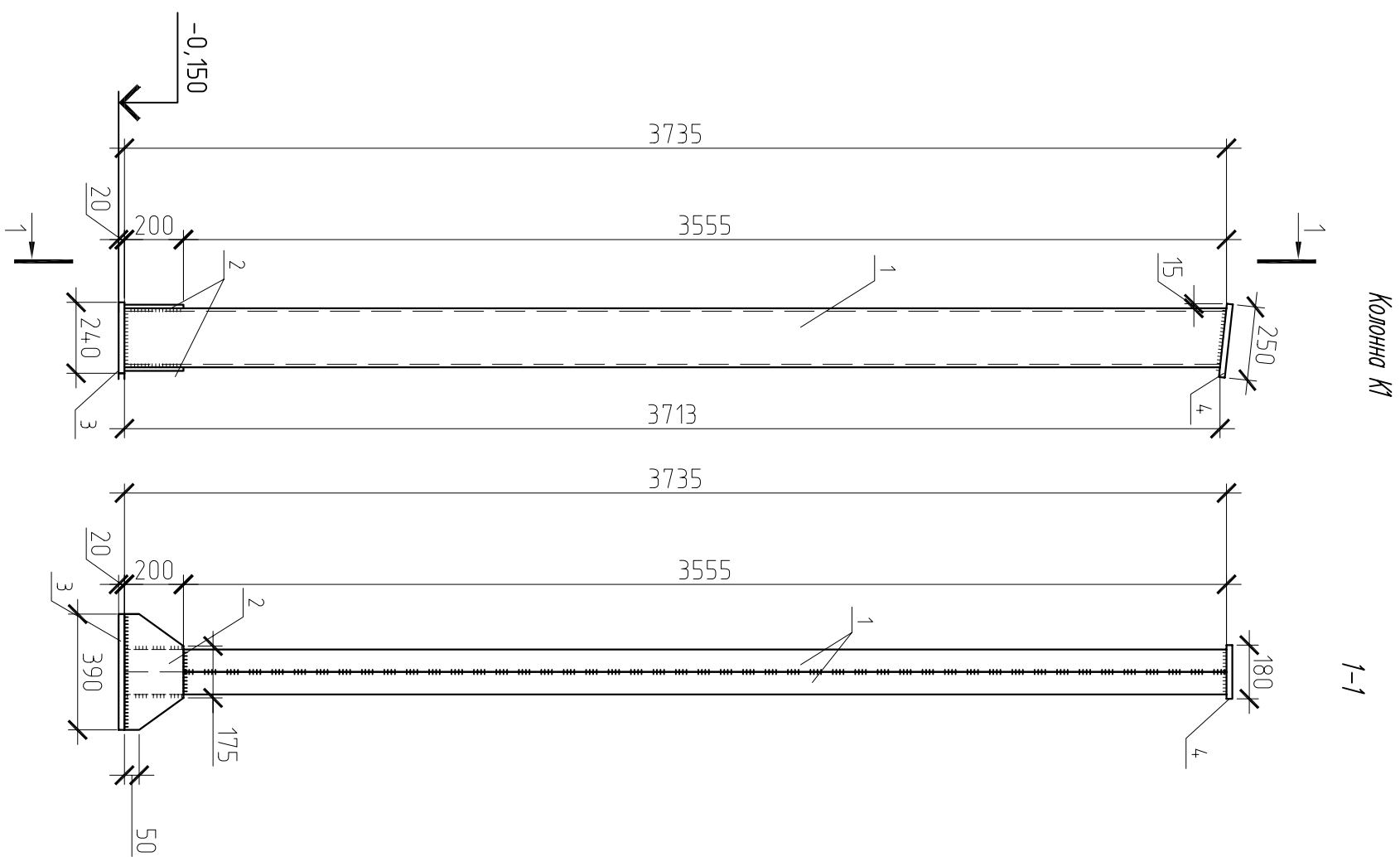


						002/05-2020-AC		
Изм	Кол.уч	Лист	И.рек	Подпись	Дата	Горж на 4 автомашин по адресу Самарская область, Челно-Вершинский р-н, с Челно-Вершина, ул Советская, д.2, литера Б		
Инт.		Двухбитло				Архитектурно-строительные решения		
Провер.		Белоглазов						
Разраб.		Бордовиков						
						Схема расположения колонн каркаса		
						Страница	Лист	Листов
						Р	6	
						ООО "МеталлургаПроектМонтаж"		

			Согласовано			
Инв.№ подл.	Подпись и дата	Взаим. инв.№.				



							002/05-2020-AC			
Горж на 4 автомашин по адресу: Самарская область, Челно-Вершинский р-н, с Челно-Вершина, ул. Советская, д.2, литера Б							Архитектурно-строительные решения			
Изм	Кол.уч	Лист	И.рек	Подпись	Дата					
Имв.							Схема расположения руслей покрытия			
Провер.		Дьяченко								
Разраб.		Белоглазов								
		Бордовиков								
							000 "МеталлургияПроектМонтаж"			



Марка	Поз.	Сечение	Длина, мм	Кол-во, шт.		Масса, кг			Марка или наименован. стали	Примечание	
				Т	Н	Шт.	Общ.	Марки			
К1	1	C20	3735	2	0	68,57	137,15	176,59	C245		
	2	-12x200	390	2	0	7,35	14,70		C245		
	3	-20x240	390	1	0	15,92	15,92		C245		
	4	-20x180	250	1	0	7,07	7,07		C245		
Наплавленный металл 1%										1,75	

Спецификация dema/nei

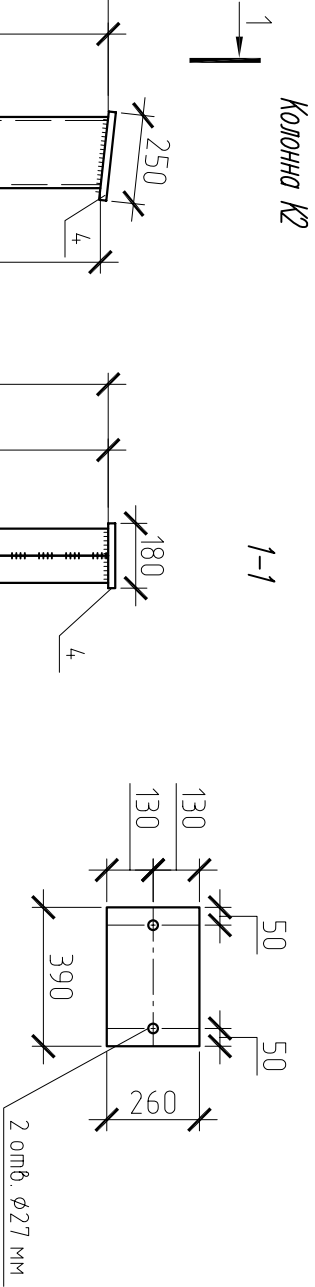
Требуется изобразить

Маққа	Коң.	Маққа, к2	
		Шлм.	Обл.
К1	6	176,59	1059,54

1. Материал стальных конструкций: сталь 24,25, по ГОСТ 27772-88*
2. Заводская сварка под давлением по ГОСТ 14771-76* в среде инертного газа по ГОСТ 8050-85.
- Для сварки следует применять сварочную проволоку Св-08Г2С по ГОСТ 2246-70* диаметром не менее 1,6мм.
3. Изготовление, монтаж и приемку стальных конструкций производить в соответствии с требованиями ГОСТ 23118-99*
- МДС 53-1.2001* и СП 53-101-98.
4. Все катеты сварных швов 4 мм
5. Колонну крепить двумя химическими анкерами ПНН ПНУ М24х350

002/05-2020-АС				
Гараж на 4 автомашины по адресу: Самарская область, Челно-Вершинский р-н, с. Челно-Вершина, ул. Советская, д.2, литера Б				
Изм	Кол.уч.	Лист	№ док	Подпись
				Дата
Архитектурно-строительные решения				
Р				
9				
Колонна К1				
ООО "МеталлургПроектМонтаж"				
Разработ.	Боровиков			

Поз. 3



Марка	Поз.	Сечение	Длина, мм	Кол-во, шт.		Масса, кг			Марка или наименован. стали	Примечание
				Т	Н	Шт.	Общ.	Марки		
К2	1	С20	3080	2	0	56,55	113,10	152,29	С245	
	2	-12х200	390	2	0	7,35	14,70		С245	
	3	-20х240	390	1	0	15,92	15,92		С245	
	4	-20х180	250	1	0	7,07	7,07		С245	
Наплавленные металлы 1%								1,50		

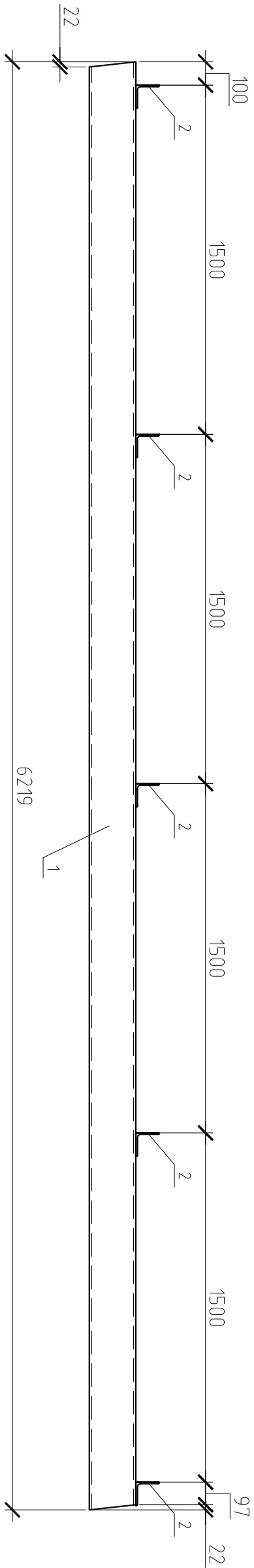
Требуется изготовить

Марка	Кол.	Масса, кг	
		Шт.	Общ.
К2	6	152,29	913,74

1. Материал стальных конструкций: сталь 245,255, по ГОСТ 27772-88*
2. Заводская сварка полуавтоматическая по ГОСТ 14-771-76* в среде углекислого газа по ГОСТ 8050-85.
Для сварки следует применять сварочную проволоку Св-08Г2С по ГОСТ 2245-70* диаметром не менее 1,6мм.
3. Изготовление, монтаж и пружинку стальных конструкций производить в соответствии с требованиями ГОСТ 23118-99, МДС 53-12001 и СП 53-101-98.
4. Все детали сварных швов 4 мм
5. Колонну крепить двумя химическими анкерами НИИ-НУИ М24х350

Согласовано			
Инв.№ подл.	Подпись и дата	Взаим. инв.№.	

				002/05-2020-АС					
				Гараж на 4 автомашины по адресу: Самарская область, Чельно-Вершинский р-н, с Чельно-Вершина, ул. Советская, д.2, литера Б					
Изм	Кол.уч	Лист	И.рек	Подпись	Дата	Архитектурно-строительные решения			
						Стация	Лист	Листов	
						Р	10		
Разраб	Борейков					Колонна К2		ООО "МеталлПроектМонтаж"	



Спецификация деталей

Марка	Поз.	Сечение	Длина, мм	Кол-во, шт.		Масса, кг			Марка или наименован- ние	Примечан- ие
				Т	Н	Шт.	Общ.	Марку		
P1	1	E20	6219	2	0	114,18	228,36	238,81	S245	
	2	L100x7	150	5	0	1,62	8,09		S245	
	Наплавленный металл 1%						2,36			

Требуется изготовить

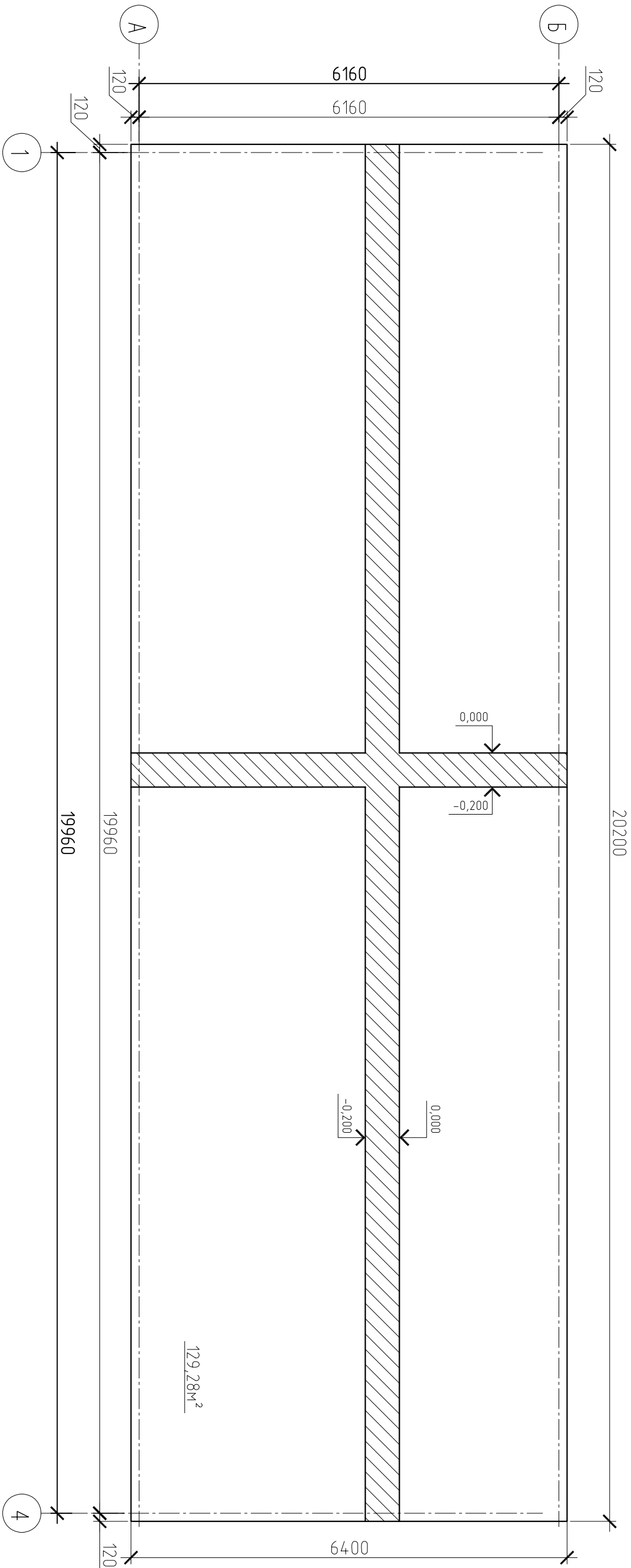
Марка	Кол.	Масса, кг	
		Шт.	Общ.
P1	6	238,81	1432,86

1. Материал стальных конструкций: сталь 245,255, по ГОСТ 27772-88*
2. Заводская сборка полуавтоматическая по ГОСТ 14-771-76* в среде углекислого газа по ГОСТ 8050-85.
Для сварки следует применять сварочную проволоку Sv-0812C по ГОСТ 2245-70* диаметром не менее 1,6мм.
3. Изготовление, монтаж и проверку стальных конструкций производить в соответствии с требованиями ГОСТ 23118-99,
МДС 53-12001 и СП 53-101-98.
4. Все катеты сварных швов 4 мм

Согласовано			
Инв.№ подл.	Подпись и дата	Взаим. инв.№.	

				002/05-2020-AC			
				Гараж на 4 автомобиля по адресу: Самарская область, Челно-Вершинский р-н, с Челно-Вершина, ул. Советская, д.2, литера Б			
Изм	Кол.уч	Лист	И.рек	Подпись	Дата	Архитектурно-строительные решения	
						Рисель Р1	Стация
							Лист
							11
							Листов
Умв	Дзюбайло					ООО "МеталлургияПроектМонтаж"	
Проект	Белоглазов						
Разраб	Бордовиков						

			Согласовано			
Инв.№ подл.	Подпись и дата	Взаим. инв.№.				



Под плитку устроить основание из ПГС толщиной не менее чем 200 мм, с уплотнением 0,85–0,90
Грунтовое основание уплотнить с коэффициентом уплотнения 0,80–0,90
Грунтовое основание отделить слоем геотекстиля с плотностью не менее 150 гр/м2
Отметка верха плиты 0,000 мм.

						002/05–2020–АС		
						Гараж на 4 автомобиля по адресу: Самарская область, Чerno-Вершинский р-н, с Черно-Вершиня, ул. Советская, д.2, литера Б		
Изм	Кол.уч	Лист	И.рек	Подпись	Дата	Архитектурно-строительные решения		
						Опубл.очный план пола		
Инт.		Двухъяру				ООО "МеталлургияПроектМонтаж"		
Проект		Белоглазов						
Разраб		Борисов						

Схема армирования плиты

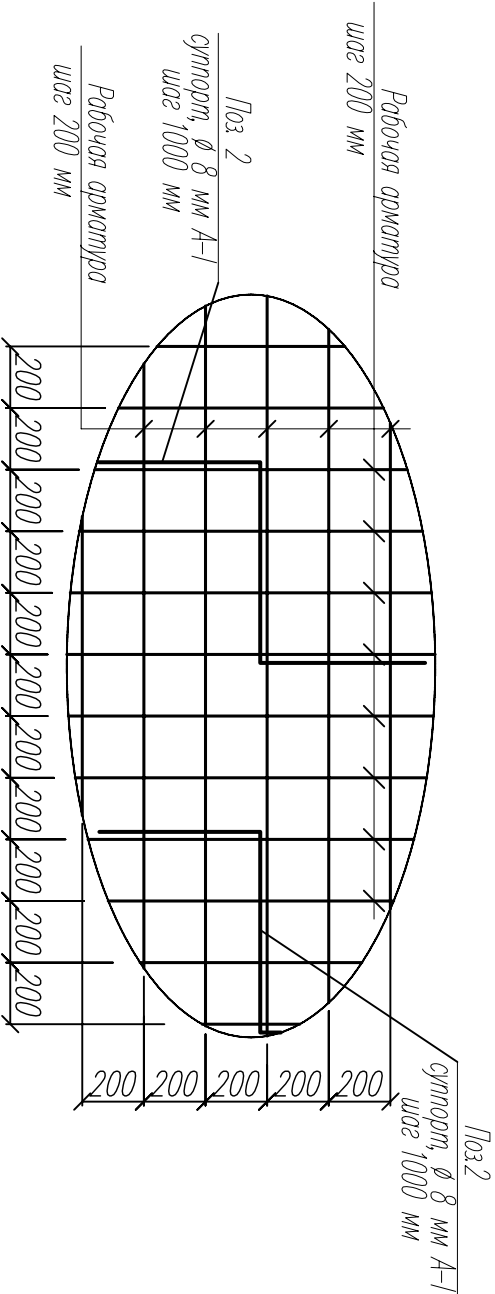
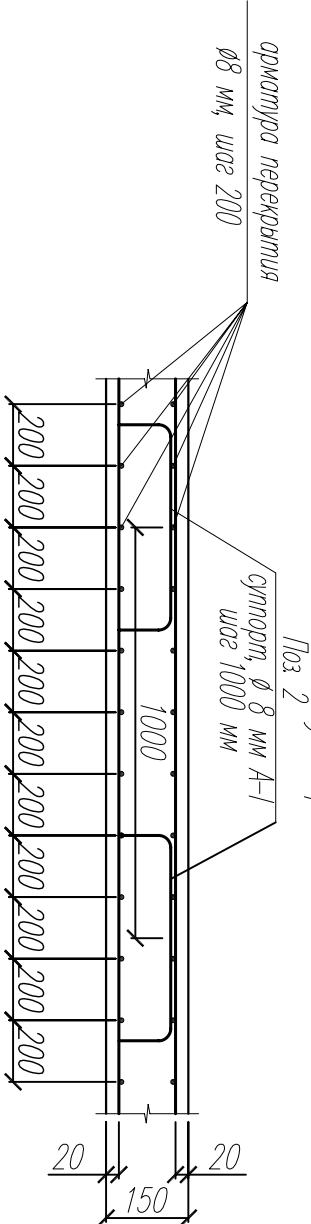


Схема армирования
Расстановка суппортов.



Спецификация материалов

Поз	Обозначение	Наименование	Кол. ед.	Масса кг	Прим.
1	ГОСТ 5781 – 82*	Ø8 мм, А-III L = 2585,60 м.п.	1	1021,31	1021,31
2	ГОСТ 5781 – 82*	Ø8 мм, А-I L = 1500	517	0,59	305,03
3	Бетон	В15 W4	1	25,86	м3

Допускается использование стеклопластиковой арматуры

Указания по армированию

Армирование плиты выполняется отдельными стержнями с шагом 200 x 200, вдоль граней линейных элементов.

Величина защитного слоя 20мм до края стержня. Величину защитного слоя арматуры линейных элементов обеспечить с помощью установки пластмассовых фиксаторов с шагом с шагом 600 x 600мм.

Установку смежных стержней вести с перекрытием не менее 400мм.

Стержни перпендикулярного направления перевязывать в каждом пересечении стальной вязальной проволокой d=2мм.

Стержни параллельного направления устанавливать в разбежку, при этом не допускать стыков более 50% стержней в одной поперечной плоскости.

Арматура верхней зоны раскладывается суппорта (Поз. 2) согласно схеме армирования перекрытия.

Под плиту устроить основание из ПГС толщиной не менее чем 200 мм, с уплотнением 0,85–0,90

Грунтовое основание уплотнить с коэффициентом уплотнения 0,80–0,90

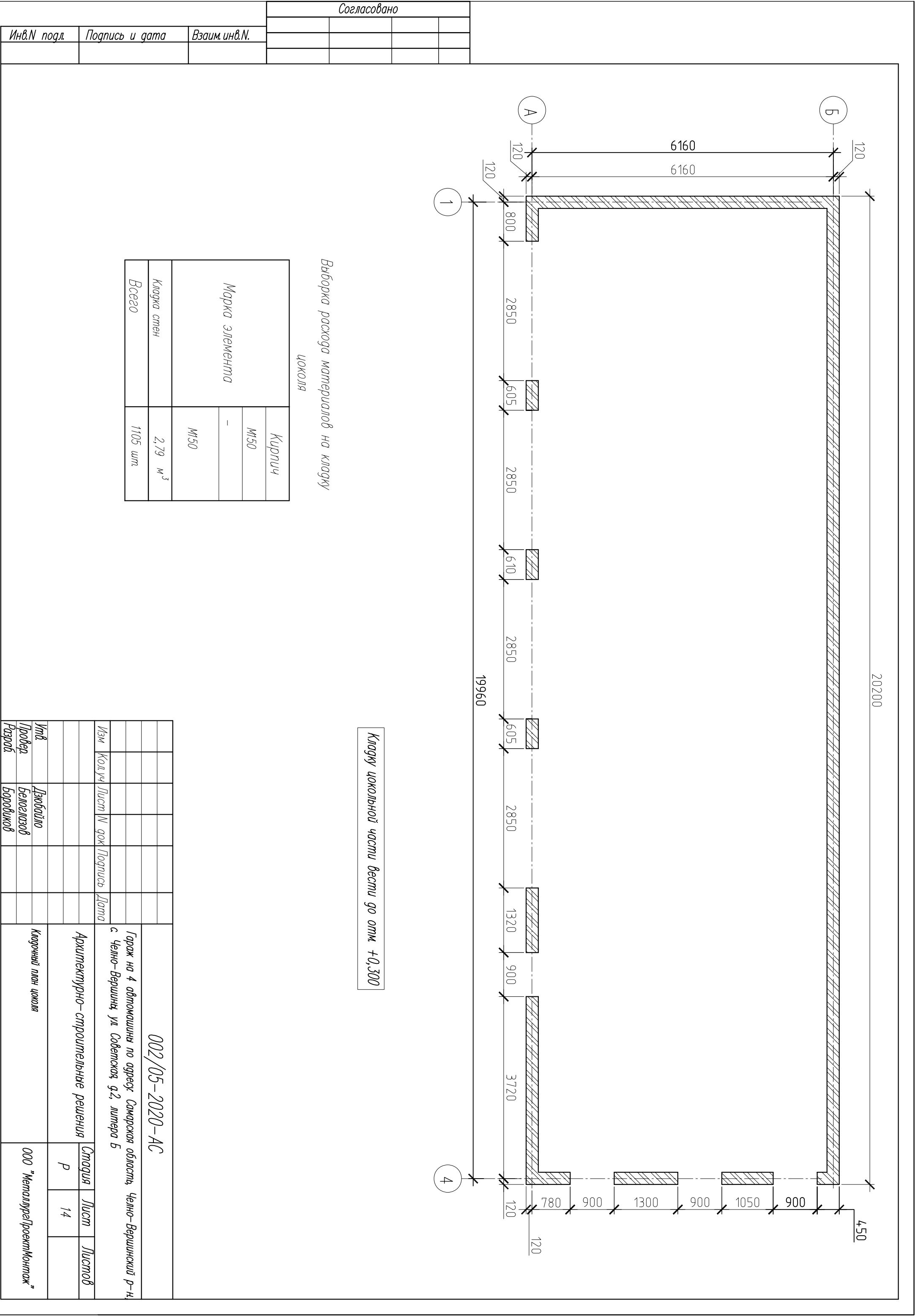
Грунтовое основание отделить слоем геотекстиля с плотностью не менее 150 гр/м2

Отметка верха плиты 0,000 мм.

Согласовано				

Инв.№ подл.	Подпись и дата	Взаим. инв.№.

						002/05–2020–АС			
						Горж на 4 автомашин по адресу: Самарская область, Ченно–Вершинский р–н, с Ченно–Вершина, ул. Советская, д.2, литера Б			
Изм	Кол.уч	Лист	И фак	Подпись	Дата	Архитектурно–строительные решения			
						Армирование плиты пола			
Итд.		Двухбито				ООО "МеталлурПроектМонтаж"			
Провер.		Белоглазов							
Разраб.		Бордовиков							



Спецификация деталей

Марка	Поз.	Сечение	Длина, мм	Кол-во, шт.			Масса, кг	Марка или наименован.	Примечание
				Т	Н	Шт.			
РС-1	1	□120х5	3720	1	0	65,29	65,29	65,29	С245
Наплавленный металл 1%									

Спецификация деталей

Марка	Поз.	Сечение	Длина, мм	Кол-во, шт.			Масса, кг	Марка или наименован.	Примечание
				Т	Н	Шт.			
РС-2	1	□120х5	3305	2	0	58,00	116,00	116,00	С245
Наплавленный металл 1%									

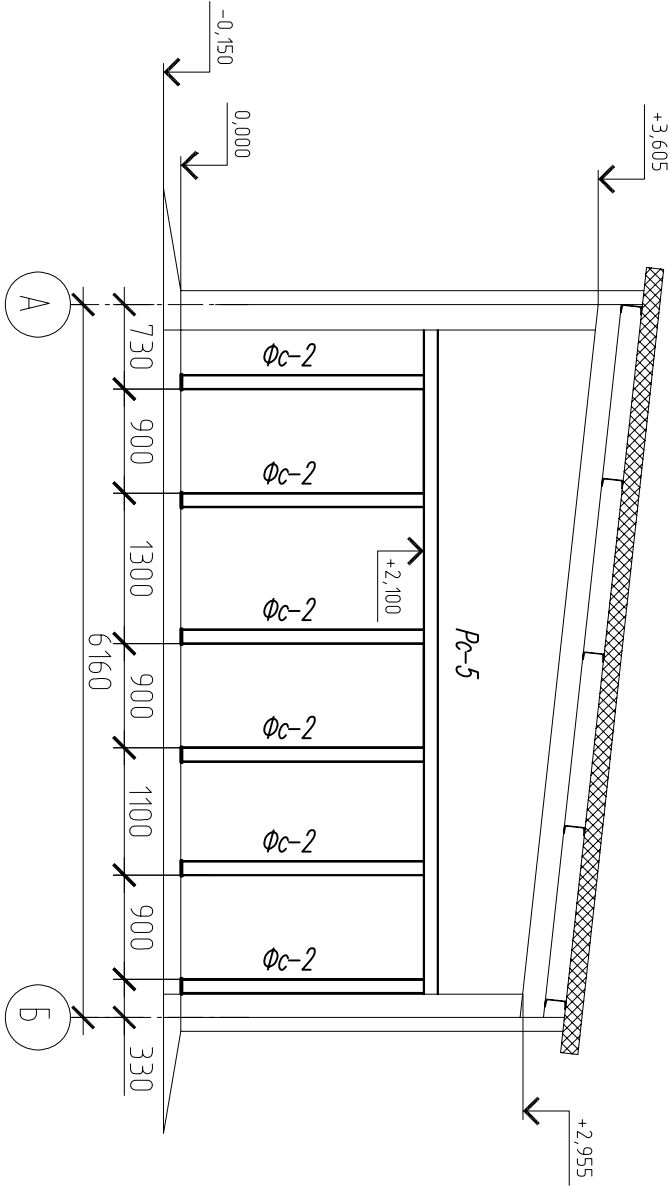
Спецификация деталей

Марка	Поз.	Сечение	Длина, мм	Кол-во, шт.			Масса, кг	Марка или наименован.	Примечание
				Т	Н	Шт.			
РС-3	1	□120х5	3655	1	0	64,15	64,15	64,15	С245
Наплавленный металл 1%									

Спецификация деталей

Марка	Поз.	Сечение	Длина, мм	Кол-во, шт.			Масса, кг	Марка или наименован.	Примечание
				Т	Н	Шт.			
РС-4	1	□120х5	5050	1	0	88,63	88,63	88,63	С245
Наплавленный металл 1%									

000 "МеталлургПроектМонтаж"



Стеновые ригели

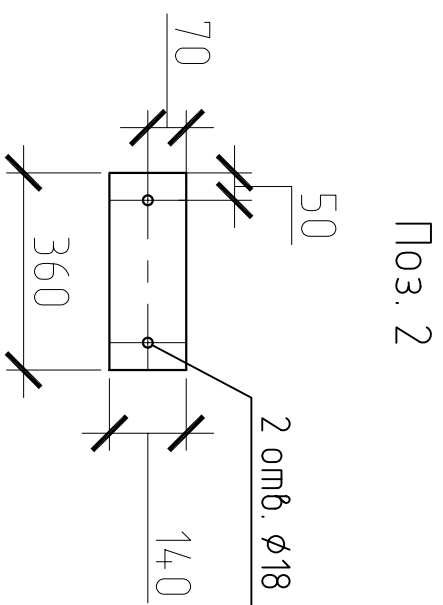
✓	(P1) 3720
✓	(P2) 3305
✓	(P3) 3655
✓	(P4) 5050
✓	(P5) 5740

Спецификация деталей

Марка	Поз.	Сечение	Длина, мм	Кол-во, шт.		Масса, кг			Марка или наименован.	Примечание
				Т	Н	Шт.	Общ.	Марки		
РС-5	1	□120х5	5740	1	0	100,74	100,74	100,74	С245	
Наплавленный металл 1%								-		

- Материал стальных конструкций: сталь 245,255, по ГОСТ 27772-88*
- Забойская сварка полудтомотиическая по ГОСТ 14771-76* в среде углекислого газа по ГОСТ 8050-85.
- Изготовление, монтаж и приемку стальных конструкций производить в соответствии с требованиями ГОСТ 23118-99, МДС 53-12001 и СП 53-101-98.
- Все катеты сварных швов 4 мм

						002/05-2020-AC				
						Горак на 4 автомобиля по адресу: Самарская область, Ченно-Вершинский р-н, с Ченно-Вершина, ул. Советская, д.2, литера Б				
Изм.	Кол.уч.	Лист	И	Фак	Подпись	Архитектурно-строительные решения				
						Оameni расположення прогонной и факерной по оси "4", стеновые ригели				
Итв.		Двубойило				Р				
Провер.		Белогелзов				Лист				
Разраб.		Боройков				Листов				



□03.2

2588

0000

2

12

360

Согласовано

Согласовано			

<i>Инв.№ подл.</i>	<i>Подпись и дата</i>	<i>Взаим. инв.№.</i>

Требуемая изоморфизм

Мапка	Kon.	Магца, кг	
		Шлм.	Одм.
Фс-1	8	50,67	405,36

Спецификация $\delta\epsilon_{\text{ma}}/\epsilon_{\text{U}}$

Марка	Поз.	Сечение	Длина, мм	Кол-во, шт.		Масса, кг			Марка или наименован.	Примечание
				Т	Н	Шт.	Общ.	Марки		
ФС-1	1	□120x5	2588	1	0	45,42	45,42	50,67	C245	
	2	-12x140	360	1	0	4,75	4,75		C245	
	Наплавленный металл 1%								0,50	

1 Материал стальных конструкций: сталь 245,255, по ГОСТ 27772-88*

2. Заболевания человека по ГОСТ 14771-76* в среде окружающей среды по ГОСТ 8050-85.

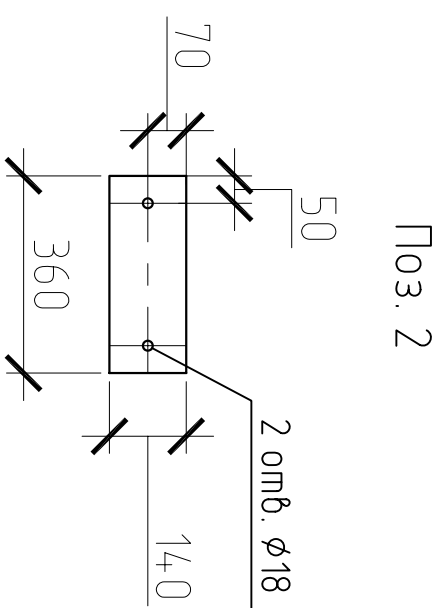
Для сварки следует применять сварочную проволоку Св-08Г2С по ГОСТ 2246-70* диаметром не менее 1,6 мм.

Э Изготовление, монтаж и пружину стандартных конструкций производить в соответствии с требованиями ГОСТ 23118-99, МДС 53-12001 и СП 53-101-98

4. Все катеты сварных швов 4 мм

5. фактерк крепить дюгмн хумическиму анкеру Hilti HVU M14x200

						Горжк на 4 автомашины по адресу Самарская область, Челно-Вершинский р-н, с. Челно-Вершина, ул. Советская, д.2, литера Б
Изм	Кол.уч	Лист	N док	Подпись	Дата	Архитектурно-строительные решения
Умб.		Дзюбайло				Факберг ФС-1
Провер		Белоглазов				
Разработ		Бародиков				
						000 "МеталлургаПроектМонтаж"



Требуемая информация

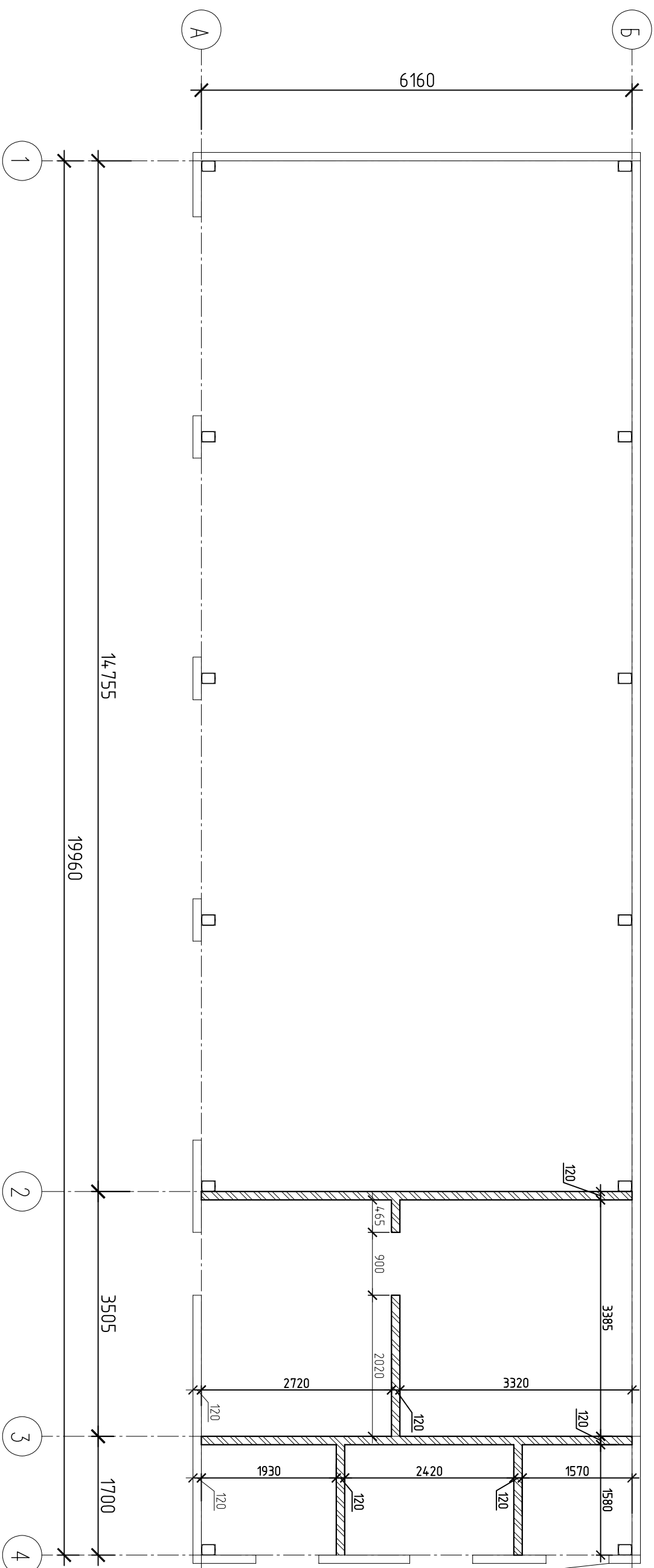
Марка	Поз.	Сечение	Длина, мм	Кол-во, шт.		Масса, кг			Марка или наименован.	Примечание
				Т	Н	Шт.	Общ.	Марки		
ФС-2	1	□120×5	2088	1	0	36,64	36,64	41,80	С245	
	2	-12×140	360	1	0	4,75	4,75		С245	
	Наплавленный металл 1%								0,41	

			Согласовано			
Инв.№ подл.	Подпись и дата	Взаим. инв.№.				

002/05-2020-АС				
Горж на 4 автомашина по адресу Самарская область, Челно-Вершинский р-н, с Челно-Вершина, ул. Советская, д.2, литера Б				
Изм	Кол.уч	Лист	№ док	Подпись
				Дата
Им		Дзюбойло		
Провер		Белоглазов		
Разраб		Боровиков		
Архитектурно-строительные решения				
Фавберг Фс-2				
000 "МеталлургаПроектМонтаж"				
Статус	Лист	Листов		
Р	18			

002/05-2020-АС				
Горж на 4 автомашина по адресу Самарская область, Челно-Вершинский р-н, с Челно-Вершина, ул. Советская, д.2, литера Б				
Изм	Кол.уч	Лист	№ док	Подпись
				Дата
Им		Дзюбойло		
Провер		Белоглазов		
Разраб		Боровиков		
Архитектурно-строительные решения				
Фавберг Фс-2				
000 "МеталлургаПроектМонтаж"				
Статус	Лист	Листов		
Р	18			

			Согласовано			
Инв.№ подл.	Подпись и дата	Взаим. инв.№.				



Выборка расхода материалов на кладку перегородок

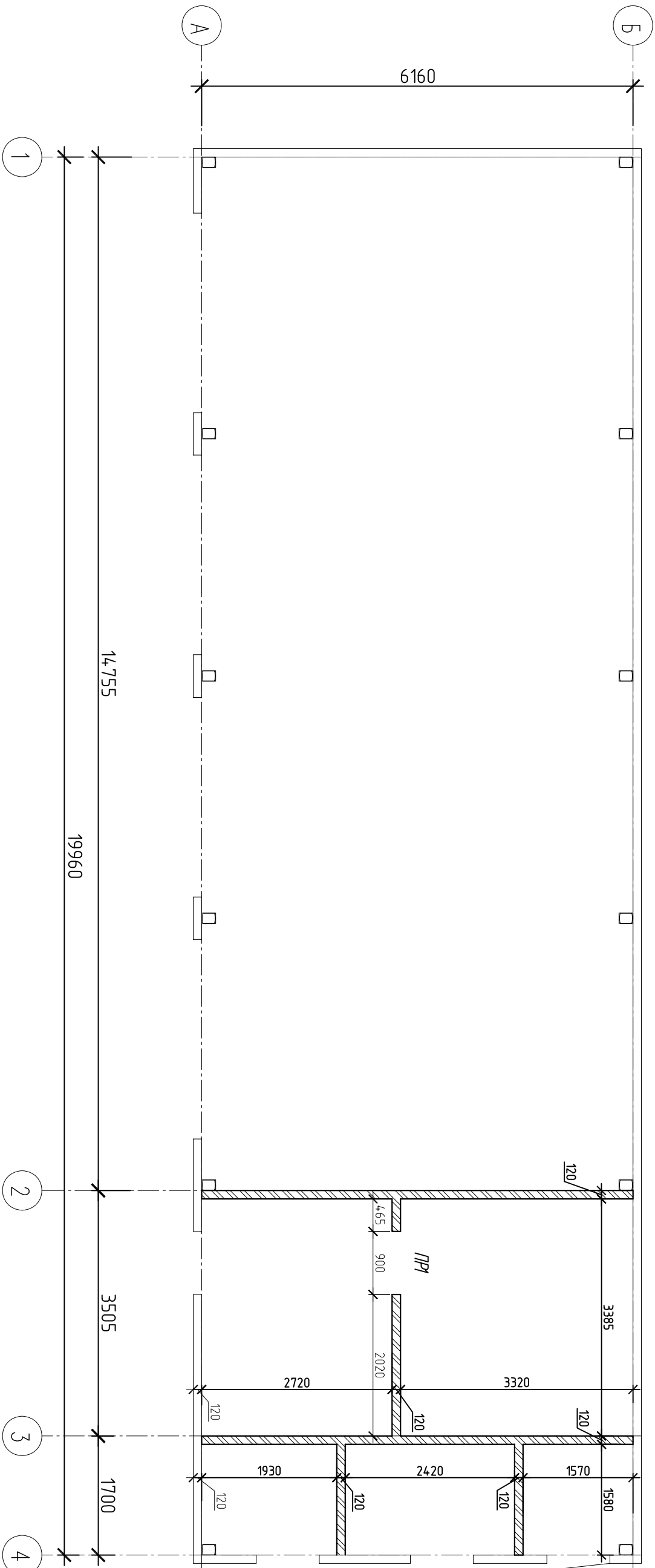
Марка элемента	Курлич
	М150
	–
	М150
Кладка стен	66,45 м ²
Всего	3655 шт.

Отделка кирпичных перегородок: выложить,штукатурка, шпателька, окраска В3 красками-500щ.=132,90 м2

002/05-2020-АС				
Город на 4 автомашины по адресу: Самарская область, Челно-Вершинский р-н, с. Челно-Вершина, ул. Советская, д.2, литера Б				
Изм	Кол-во	Лист	№ док	Подпись
				Дата
Изд	Дзюбыйю			
Провед	Белоглазов			
Разработ	Боробиков			
Архитектурно-строительные решения			Страница	Лист
			Р	19
Кладочный план перегородок			000 "МеталлградПроектМонтаж"	

			Согласовано			
Инв.№ подл.	Подпись и дата	Взаим. инв.№.				

МАРКА ИОЗ	СХЕМА СЪЕДИНЕНИЯ
ПР-1 ум.1	



МАРКА ПОЗ.	ОБОЗНАЧЕНИЕ	НАИМЕНОВАНИЕ	КОЛ.	МАССА ЕД. КГ	ПРИМЕ- ЧАНИЕ
1	ГОСТ 8509-93	L50x5 L=1150 мм.	2	4,34	8,67

002/05-2020-АС					Гараж на 4 автомашины по адресу: Самарская область, Челно-Вершинский р-н, с. Челно-Вершина, ул. Советская, д.2, литера Б		
Изм	Кол.уч	Лист	N док	Подпись	Дата		
Изд		Дзюбайло				Архитектурно-строительные решения	
Провер		Белоглазов				Статья	Лист
Разраб		Бородиков				Р	20
						Листов	
						Схема раскладки перемычек	
						ООО "МеталлградПроектМонтаж"	