

ООО "МеталлургПроектМонтаж"

НАИМЕНОВАНИЕ ПРОЕКТА:

«Реконструкция зданий Кошкинского отделения
ПАО «Самараэнерго» по адресу: Самарская область,
Кошкинский район, с. Кошки, ул. Мира, д. 54
"Административное здание"

ПРОЕКТНАЯ ДОКУМЕНТАЦИЯ

Система водоснабжения, водоотведения

273/09-06-2020-НВК.1

Самара 2020 г.

Инв. № подл.	Подпись и дата	Взам. инв. №

ООО "МеталлургПроектМонтаж"

НАИМЕНОВАНИЕ ПРОЕКТА:

«Реконструкция зданий Кошкинского отделения
ПАО «Самараэнерго» по адресу: Самарская область,
Кошкинский район, с. Кошки, ул. Мира, д. 54
"Административное здание"

ПРОЕКТНАЯ ДОКУМЕНТАЦИЯ

Система водоснабжения, водоотведения

273/09-06-2020-НВК.1

Инв. № подл.	Подпись и дата	Взам. инв. №

ГИП

Г.В. Боровиков

Ген. директор "МПМ"

В.Н. Дзюбайло

Самара 2020 г.

ВЕДОМОСТЬ РАБОЧИХ ЧЕРТЕЖЕЙ ОСНОВНОГО КОМПЛЕКТА

Лист	Наименование	Примечание
1	Общие данные	
2	План сетей В1, К1.	
3	Схемы колодезев В1, К1, К2	
4	Таблица колодезев	
5	Спецификация материалов	

ВЕДОМОСТЬ ССЫЛОЧНЫХ И ПРИЛАГАЕМЫХ ДОКУМЕНТОВ

Обозначение	Наименование	Примечание
	<u>Ссылочные документы.</u>	
СПНД 2.04.02-84	Водоснабжение. Наружные сети и сооружения	
СПНП 2.04.03-85	Канализация. Наружные сети и сооружения.	
4.900-10 Вып.1	Альбом оборудования, фитингов и арматуры для сетей и сооружений водопровода и канализации	
мл. 901-09-1184 а, I, II, IV.	Колоды водопроводные.	
мл. 902-09-2284 а, I, II, VI	Колоды канализационные.	
4.900-9 Вып.0-1	Узлы и детали трубопроводов из пластмассовых труб для систем водоснабжения и канализации.	
с. 3.001-1-3	Узлы для наружных напорных трубопроводов водопровода и канализации.	

ОБЛИК ДАННЫХ

1. Проект выполнен на основании Технического задания
2. Настоящий комплект рабочих чертежей марки НВК разработан на основании утвержденного Заказчиком эскиза
3. Данным проектом предусматривается прокладка внутриплощадочных сетей водопровода и хоз-фекальной канализации
4. При пересечении трубопроводов К1 с трубопроводами системы В1, последние следует прокладывать в футлярах Длина концов футляра, выступающих за пределы пересекаемых труб, должна быть не менее 5,0 м.
5. При пересечении с кабелями всех напряжений трубопроводы из полиэтиленовых труб следует прокладывать в футлярах Длина концов футляра, выступающих за пределы пересекаемых кабелей, должна быть не менее 0,5 м.
6. Монтаж трубопроводов производить согласно СНиП 3.05.04-85 "Наружные сети и сооружения водоснабжения и канализации" и СП 40-102-2000 "Проектирование и монтаж трубопроводов систем водоснабжения и канализации из полимерных труб"
7. Отметки трубопроводов в местах врезок и пересечений с существующими коммуникациями уточнить по месту
8. До начала производства земляных работ вызвать представителей всех заинтересованных служб
9. При выполнении работ по данному комплекту рабочих чертежей должны быть составлены акты освидетельствования скрытых видов работ:
- подготовка основания под трубопровод, величина зазоров и выполнение уплотнений стыковых соединений
- герметизация мест прохода через стенки колодезей
- проведение примечного гидравлического испытания безнапорного трубопровода на прочность и герметичность

273/09-06-2020-НВК.1				
«Реконструкция зданий Кошкинского отделения ПАО «Самараэнерго» по адресу: Самарская область, Кошкинский район, с. Кошки, ул. Мира, д. 54				
Административное здание				
Изм	Кол.уч	Лист	N док	Подпись
				Дата
Интв		Дневной		
Провер		Боровиков		
Разраб		Васюта		
Система водоснабжения, водопроведения		Статья	Лист	Листов
Общие данные		Р	1	
000 "МеталлургаПроектМонтаж"				

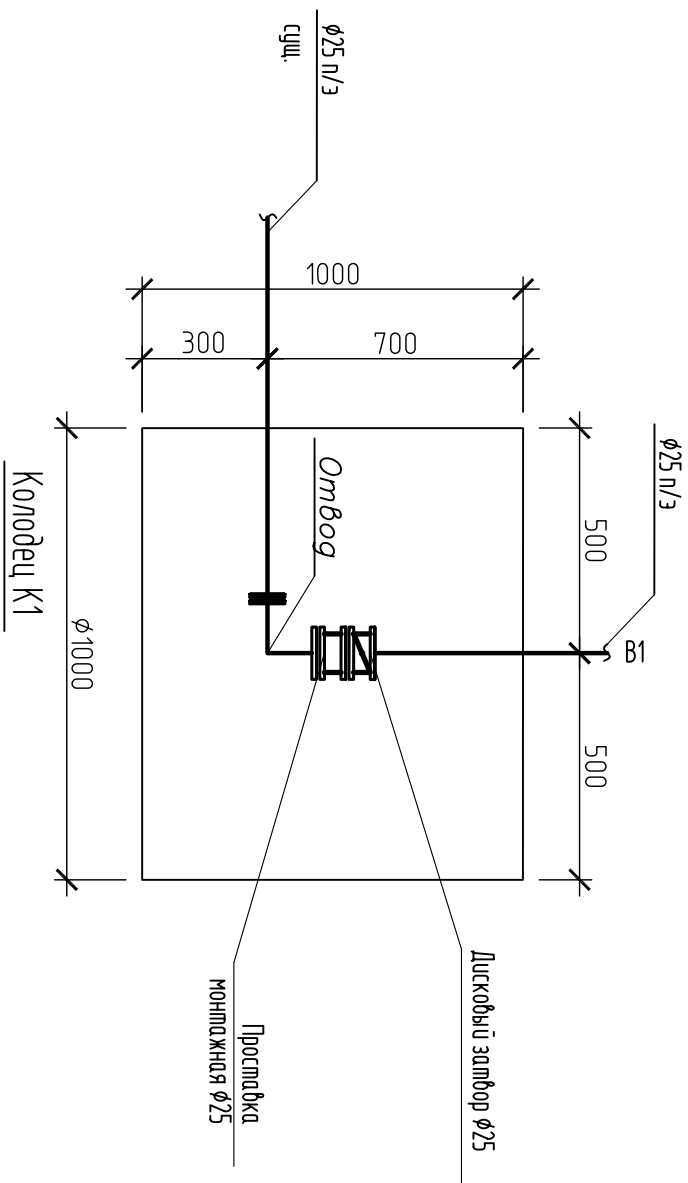
Изм.	Кол.уч.	Лист	№ док.	Подпись	Дата
Изд.					
Провер.					
Разраб.					

273/09-06-2020-НВК.1		
«Реконструкция зданий Кошкинского отделения ПАО «Самранэнерго» по адресу: Самарская область, Кошкинский район, с. Кошки, ул. Мира, д. 54		
«Административное здание»		
Система водоснабжения водопроведения		
Стация	Лист	Листов
Р	2	

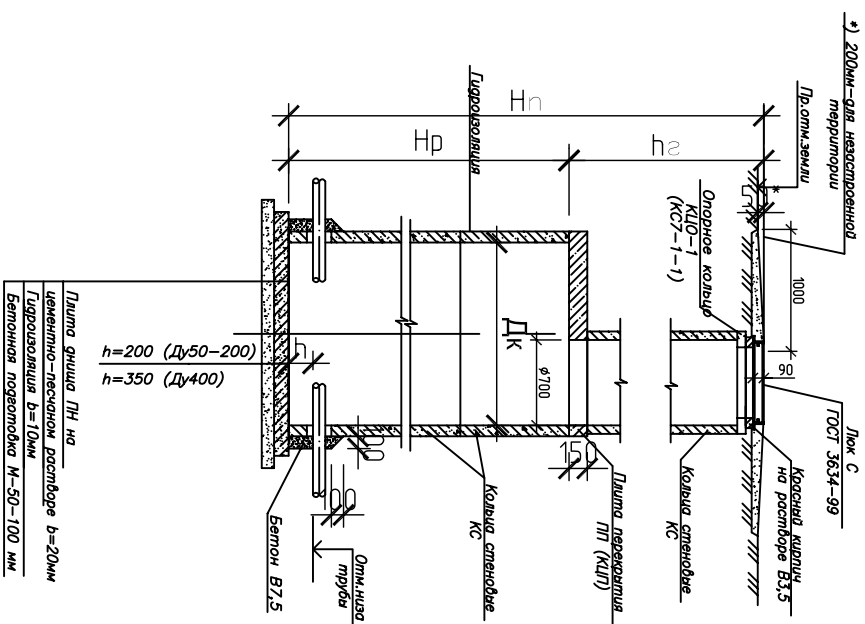
План сетей В, КЛ.

ООО «МеталлургПроектМонтаж»

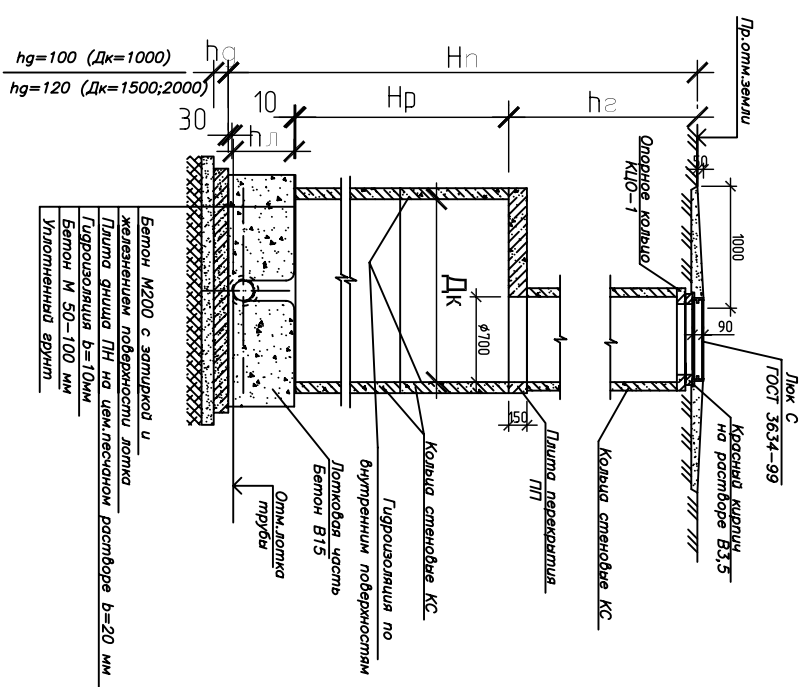
Кодову В1



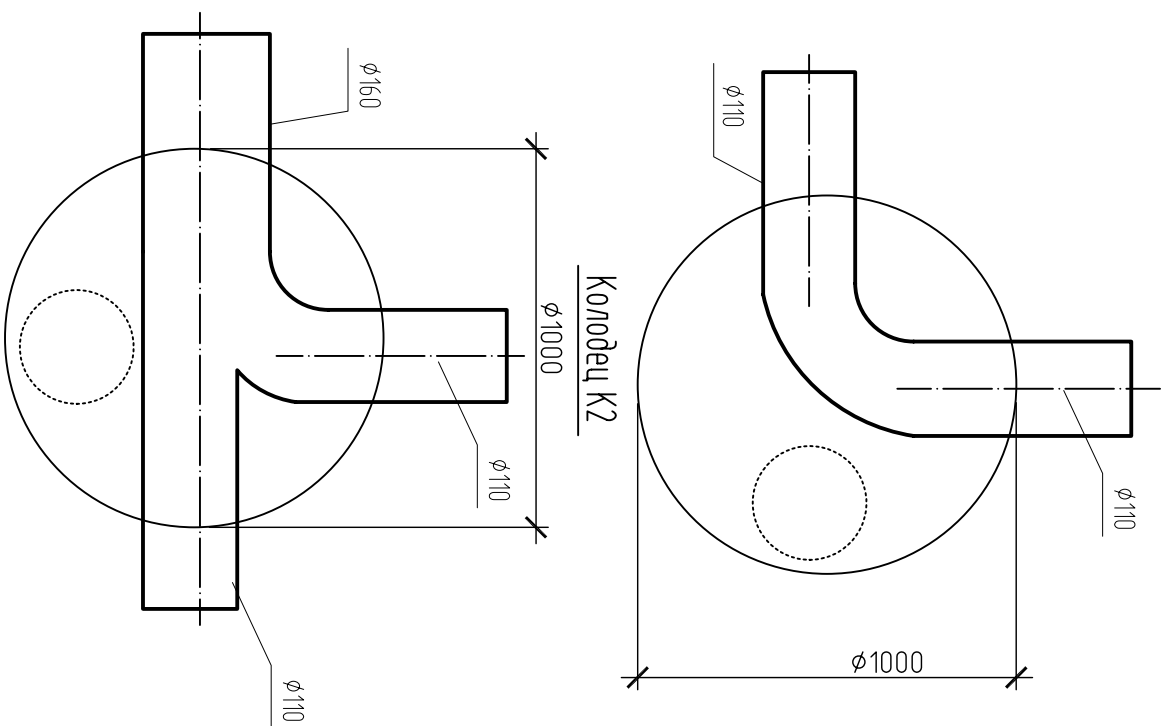
Водородный колодец
(для не просадочных мокрых грунтов)
В //



Канализационные колоды
(для мощных грунтов)
К II



Оммушка бхогд (быныска) сему Ы1, К1, К2 -102,20



			Согласовано			
Инв.№ подл.	Подпись и дата	Взаим. инв.№.				

							<p align="center">273/09-06-2020-НВК1</p> <p align="center">«Реконструкция зданий Кошкинского отделения ПАО «Самарэнерго» по адресу: Самарская область, Кошкинский район с Кошки, ул. Мира, д. 54 Административное здание»</p>
Изм	Кол.уч.	Лист	N док	Подпись	Дата		
							<p align="center">Система водоснабжения водоотведения</p>
Инд.		Дневной					
Проведен		Боровиков					
Разработ		Васюта					
							<p align="center">Схемы колодезь В1, К1, К2</p>
							<div style="display: flex; justify-content: space-between;"> Статус Лист Листов </div> <div style="display: flex; justify-content: space-around; margin-top: 10px;"> P З </div>
							<p align="center">ООО "МеталлградПроектМонтаж"</p>

Таблица канализационных круглых колодцев

N колодца по плану										Марка колодца по грунтовым условиям										Марка колодца										Полная глубина колодца по профилю,Нмм										Диаметр колодца, Дк мм										Глубина лотка, hl мм										Высота рабочей части, Нр мм										Высота горловины, hg мм										Расход материалов										Гидроизоляция																																																																																																																																																																									
Объем бетона на лоток, м3										Сборные железобетонные элементы серия 3.900-3 выпуск7										Днище										Рабочая часть										Плита перекрытия										Горловина																																																																																																																																																																																																																	
Объем бетона на лоток, м3																				ПН 10										ПН 15										ПН 20										КС 10-6										КС 10-9										КС 15-6																														КС 15-9										КС 20-6										КС 20-9										ПП-10-1										ПП-10-2										1ПП 15-2										2ПП 15-1										2ПП 15-2										КЦП1-20-1										КЦО-1 (КС 7-1-1)										КЦО-2										КЦО-3										КС 7-3										КС 7-9										КС 10-9										Тип люка									
Объем бетона на лоток, м3										ПН 10										ПН 15										ПН 20										КС 10-6										КС 10-9										КС 15-6										КС 15-9										КС 20-6										КС 20-9										ПП-10-1										ПП-10-2										1ПП 15-2										2ПП 15-1										2ПП 15-2										КЦП1-20-1										КЦО-1 (КС 7-1-1)										КЦО-2										КЦО-3										КС 7-3										КС 7-9										КС 10-9										Тип люка										Кирпичная кладка,ряды										Стремянка марка										Гидроизоляция									
Объем бетона на лоток, м3										ПН 10										ПН 15										ПН 20										КС 10-6										КС 10-9										КС 15-6										КС 15-9										КС 20-6										КС 20-9										ПП-10-1										ПП-10-2										1ПП 15-2										2ПП 15-1										2ПП 15-2										КЦП1-20-1										КЦО-1 (КС 7-1-1)										КЦО-2										КЦО-3										КС 7-3										КС 7-9										КС 10-9										Тип люка										Кирпичная кладка,ряды										Стремянка марка										Гидроизоляция									
Объем бетона на лоток, м3										ПН 10										ПН 15										ПН 20										КС 10-6										КС 10-9										КС 15-6										КС 15-9										КС 20-6										КС 20-9										ПП-10-1										ПП-10-2										1ПП 15-2										2ПП 15-1										2ПП 15-2										КЦП1-20-1										КЦО-1 (КС 7-1-1)										КЦО-2										КЦО-3										КС 7-3										КС 7-9										КС 10-9										Тип люка										Кирпичная кладка,ряды										Стремянка марка										Гидроизоляция									
Объем бетона на лоток, м3										ПН 10										ПН 15										ПН 20										КС 10-6										КС 10-9										КС 15-6										КС 15-9										КС 20-6										КС 20-9										ПП-10-1										ПП-10-2										1ПП 15-2										2ПП 15-1										2ПП 15-2										КЦП1-20-1										КЦО-1 (КС 7-1-1)										КЦО-2										КЦО-3										КС 7-3										КС 7-9										КС 10-9										Тип люка										Кирпичная кладка,ряды										Стремянка марка										Гидроизоляция									
Объем бетона на лоток, м3										ПН 10										ПН 15										ПН 20										КС 10-6										КС 10-9										КС 15-6										КС 15-9										КС 20-6										КС 20-9										ПП-10-1										ПП-10-2										1ПП 15-2										2ПП 15-1										2ПП 15-2										КЦП1-20-1										КЦО-1 (КС 7-1-1)										КЦО-2										КЦО-3										КС 7-3										КС 7-9										КС 10-9										Тип люка										Кирпичная кладка,ряды										Стремянка марка										Гидроизоляция									
Объем бетона на лоток, м3										ПН 10										ПН 15										ПН 20										КС 10-6										КС 10-9										КС 15-6										КС 15-9										КС 20-6										КС 20-9										ПП-10-1										ПП-10-2										1ПП 15-2										2ПП 15-1										2ПП 15-2										КЦП1-20-1										КЦО-1 (КС 7-1-1)										КЦО-2										КЦО-3										КС 7-3										КС 7-9										КС 10-9										Тип люка										Кирпичная кладка,ряды										Стремянка марка										Гидроизоляция									
Объем бетона на лоток, м3										ПН 10										ПН 15										ПН 20										КС 10-6										КС 10-9										КС 15-6										КС 15-9										КС 20-6										КС 20-9										ПП-10-1										ПП-10-2										1ПП 15-2										2ПП 15-1										2ПП 15-2										КЦП1-20-1										КЦО-1 (КС 7-1-1)										КЦО-2										КЦО-3										КС 7-3										КС 7-9										КС 10-9										Тип люка										Кирпичная кладка,ряды										Стремянка марка										Гидроизоляция									
Объем бетона на лоток, м3										ПН 10										ПН 15										ПН 20										КС 10-6										КС 10-9										КС 15-6										КС 15-9										КС 20-6										КС 20-9										ПП-10-1										ПП-10-2										1ПП 15-2										2ПП 15-1										2ПП 15-2										КЦП1-20-1										КЦО-1 (КС 7-1-1)										КЦО-2										КЦО-3										КС 7-3										КС 7-9										КС 10-9										Тип люка										Кирпичная кладка,ряды										Стремянка марка										Гидроизоляция									
Объем бетона на лоток, м3										ПН 10										ПН 15										ПН 20										КС 10-6										КС 10-9										КС 15-6										КС 15-9										КС 20-6										КС 20-9										ПП-10-1										ПП-10-2										1ПП 15-2										2ПП 15-1										2ПП 15-2										КЦП1-20-1										КЦО-1 (КС 7-1-1)										КЦО-2										КЦО-3										КС 7-3										КС 7-9										КС 10-9										Тип люка										Кирпичная кладка,ряды										Стремянка марка										Гидроизоляция									
Объем бетона на лоток, м3										ПН 10										ПН 15										ПН 20										КС 10-6										КС 10-9										КС 15-6										КС 15-9										КС 20-6										КС 20-9										ПП-10-1										ПП-10-2										1ПП 15-2										2ПП 15-1										2ПП 15-2										КЦП1-20-1										КЦО-1 (КС 7-1-1)										КЦО-2										КЦО-3										КС 7-3										КС 7-9										КС 10-9										Тип люка										Кирпичная кладка,ряды										Стремянка марка										Гидроизоляция									
Объем бетона на лоток, м3										ПН 10										ПН 15										ПН 20										КС 10-6										КС 10-9										КС 15-6										КС 15-9										КС 20-6										КС 20-9										ПП-10-1										ПП-10-2										1ПП 15-2										2ПП 15-1										2ПП 15-2										КЦП1-20-1										КЦО-1 (КС 7-1-1)										КЦО-2										КЦО-3										КС 7-3										КС 7-9										КС 10-9										Тип люка										Кирпичная кладка,ряды										Стремянка марка										Гидроизоляция									
Объем бетона на лоток, м3										ПН 10										ПН 15										ПН 20										КС 10-6										КС 10-9										КС 15-6										КС 15-9										КС 20-6										КС 20-9										ПП-10-1										ПП-10-2										1ПП 15-2										2ПП 15-1										2ПП 15-2										КЦП1-20-1										КЦО-1 (КС 7-1-1)										КЦО-2										КЦО-3										КС 7-3										КС 7-9										КС 10-9										Тип люка										Кирпичная кладка,ряды										Стремянка марка										Гидроизоляция									
Объем бетона на лоток, м3										ПН 10										ПН 15										ПН 20										КС 10-6										КС 10-9										КС 15-6										КС 15-9										КС 20-6										КС 20-9										ПП-10-1										ПП-10-2										1ПП 15-2										2ПП 15-1										2ПП 15-2										КЦП1-20-1										КЦО-1 (КС 7-1-1)										КЦО-2										КЦО-3										КС 7-3										КС 7-9										КС 10-9										Тип люка										Кирпичная кладка,ряды										Стремянка марка										Гидроизоляция									
Объем бетона на лоток, м3										ПН 10										ПН 15										ПН 20										КС 10-6										КС 10-9										КС 15-6										КС 15-9										КС 20-6										КС 20-9										ПП-10-1										ПП-10-2										1ПП 15-2										2ПП 15-1										2ПП 15-2										КЦП1-20-1										КЦО-1 (КС 7-1-1)										КЦО-2										КЦО-3										КС 7-3										КС 7-9										КС 10-9										Тип люка										Кирпичная кладка,ряды										Стремянка марка										Гидроизоляция									
Объем бетона на лоток, м3										ПН 10										ПН 15										ПН 20										КС 10-6										КС 10-9										КС 15-6										КС 15-9										КС 20-6										КС 20-9										ПП-10-1										ПП-10-2										1ПП 15-2										2ПП 15-1										2ПП 15-2										КЦП1-20-1										КЦО-1 (КС 7-1-1)										КЦО-2										КЦО-3										КС 7-3										КС 7-9										КС 10-9										Тип люка										Кирпичная кладка,ряды										Стремянка марка										Гидроизоляция									
Объем бетона на лоток, м3										ПН 10										ПН 15										ПН 20										КС 10-6										КС 10-9										КС 15-6										КС 15-9										КС 20-6										КС 20-9										ПП-10-1										ПП-10-2										1ПП 15-2										2ПП 15-1										2ПП 15-2										КЦП1-20-1										КЦО-1 (КС 7-1-1)										КЦО-2										КЦО-3										КС 7-3										КС 7-9										КС 10-9										Тип люка										Кирпичная кладка,ряды										Стремянка марка										Гидроизоляция									
Объем бетона на лоток, м3										ПН 10										ПН 15										ПН 20										КС 10-6										КС 10-9										КС 15-6										КС 15-9										КС 20-6										КС 20-9										ПП-10-1										ПП-10-2										1ПП 15-2										2ПП 15-1										2ПП 15-2										КЦП1-20-1										КЦО-1 (КС 7-1-1)										КЦО-2										КЦО-3										КС 7-3										КС 7-9										КС 10-9										Тип люка										Кирпичная кладка,ряды										Стремянка марка										Гидроизоляция									
Объем бетона на лоток, м3										ПН 10										ПН 15										ПН 20										КС 10-6										КС 10-9										КС 15-6										КС 15-9										КС 20-6										КС 20-9										ПП-10-1										ПП-10-2										1ПП 15-2										2ПП 15-1										2ПП 15-2										КЦП1-20-1										КЦО-1 (КС 7-1-1)										КЦО-2										КЦО-3										КС 7-3										КС 7-9										КС 10-9										Тип люка										Кирпичная кладка,ряды										Стремянка марка										Гидроизоляция									
Объем бетона на лоток, м3										ПН 10										ПН 15										ПН 20										КС 10-6										КС 10-9										КС 15-6										КС 15-9										КС 20-6										КС 20-9										ПП-10-1										ПП-10-2										1ПП 15-2										2ПП 15-1										2ПП 15-2										КЦП1-20-1										КЦО-1 (КС 7-1-1)										КЦО-2										КЦО-3										КС 7-3										КС 7-9										КС 10-9										Тип люка										Кирпичная кладка,ряды										Стремянка марка										Гидроизоляция									
Объем бетона на лоток, м3										ПН 10										ПН 15										ПН 20										КС 10-6										КС 10-9										КС 15-6										КС 15-9										КС 20-6										КС 20-9										ПП-10-1										ПП-10-2										1ПП 15-2										2ПП 15-1										2ПП 15-2										КЦП1-20-1										КЦО-1 (КС 7-1-1)										КЦО-2										КЦО-3										КС 7-3										КС 7-9										КС 10-9										Тип люка										Кирпичная кладка,ряды										Стремянка марка										Гидроизоляция									
Объем бетона на лоток, м3										ПН 10										ПН 15										ПН 20										КС 10-6										КС 10-9										КС 15-6										КС 15-9										КС 20-6										КС 20-9										ПП-10-1										ПП-10-2										1ПП 15-2										2ПП 15-1										2ПП 15-2										КЦП1-20-1										КЦО-1 (КС 7-1-1)										КЦО-2										КЦО-3										КС 7-3										КС 7-9										КС 10-9										Тип люка										Кирпичная кладка,ряды										Стремянка марка										Гидроизоляция									
Объем бетона на лоток, м3										ПН 10										ПН 15										ПН 20										КС 10-6										КС 10-9										КС 15-6										КС 15-9										КС 20-6										КС 20-9										ПП-10-1										ПП-10-2										1ПП 15-2										2ПП 15-1										2ПП 15-2										КЦП1-20-1										КЦО-1 (КС 7-1-1)										КЦО-2										КЦО-3										КС 7-3										КС 7-9										КС 10-9										Тип люка										Кирпичная кладка,ряды										Стремянка марка										Гидроизоляция									
Объем бетона на лоток, м3										ПН 10										ПН 15										ПН 20										КС 10-6										КС 10-9										КС 15-6										КС 15-9										КС 20-6										КС 20-9										ПП-10-1										ПП-10-2										1ПП 15-2										2ПП 15-1										2ПП 15-2										КЦП1-20-1										КЦО-1 (КС 7-1-1)										КЦО-2										КЦО-3										КС 7-3										КС 7-9										КС 10-9										Тип люка										Кирпичная кладка,ряды										Стремянка марка										Гидроизоляция									
Объем бетона на лоток, м3										ПН 10										ПН 15										ПН 20										КС 10-6										КС 10-9										КС 15-6										КС 15-9										КС 20-6										КС 20-9										ПП-10-1										ПП-10-2										1ПП 15-2										2ПП 15-1										2ПП 15-2										КЦП1-20-1										КЦО-1 (КС 7-1-1)										КЦО-2										КЦО-3										КС 7-3										КС 7-9										КС 10-9										Тип люка										Кирпичная кладка,ряды										Стремянка марка										Гидроизоляция									
Объем бетона на лоток, м3										ПН 10										ПН 15										ПН 20										КС 10-6										КС 10-9										КС 15-6										КС 15-9										КС 20-6										КС 20-9										ПП-10-1										ПП-10-2										1ПП 15-2										2ПП 15-1										2ПП 15-2										КЦП1-20-1										КЦО-1 (КС 7-1-1)										КЦО-2										КЦО-3										КС 7-3										КС 7-9										КС 10-9										Тип люка										Кирпичная кладка,ряды										Стремянка марка										Гидроизоляция									
Объем бетона на лоток, м3										ПН 10										ПН 15										ПН 20										КС 10-6										КС 10-9										КС 15-6										КС 15-9										КС 20-6										КС 20-9										ПП-10-1										ПП-10-2										1ПП 15-2										2ПП 15-1										2ПП 15-2										КЦП1-20-1										КЦО-1 (КС 7-1-1)										КЦО-2										КЦО-3										КС 7-3										КС 7-9										КС 10-9										Тип люка										Кирпичная кладка,ряды										Стремянка марка										Гидроизоляция									
Объем бетона на лоток, м3										ПН 10										ПН 15										ПН 20										КС 10-6										КС 10-9										КС 15-6										КС 15-9										КС 20-6										КС 20-9										ПП-10-1										ПП-10-2										1ПП 15-2										2ПП 15-1										2ПП 15-2										КЦП1-20-1										КЦО-1 (КС 7-1-1)										КЦО-2										КЦО-3										КС 7-3										КС 7-9										КС 10-9										Тип люка										Кирпичная кладка,ряды										Стремянка марка										Гидроизоляция									
Объем бетона на лоток, м3										ПН 10										ПН 15										ПН 20										КС 10-6										КС 10-9										КС 15-6										КС 15-9										КС 20-6										КС 20-9										ПП-10-1										ПП-10-2										1ПП 15-2										2ПП 15-1										2ПП 15-2										КЦП1-20-1										КЦО-1 (КС 7-1-1)										КЦО-2										КЦО-3										КС 7-3										КС 7-9										КС 10-9										Тип люка										Кирпичная кладка,ряды										Стремянка марка										Гидроизоляция									
Объем бетона на лоток, м3										ПН 10										ПН 15										ПН 20										КС 10-6										КС 10-9										КС 15-6										КС 15-9										КС 20-6										КС 20-9										ПП-10-1										ПП-10-2										1ПП 15-2										2ПП 15-1										2ПП 15-2										КЦП1-20-1										КЦО-1 (КС 7-1-1)										КЦО-2										КЦО-3										КС 7-3										КС 7-9										КС 10-9										Тип люка										Кирпичная кладка,ряды										Стремянка марка										Гидроизоляция									
Объем бетона на лоток, м3										ПН 10										ПН 15										ПН 20										КС 10-6																																																																																																																																																																																																																											

Таблица водопроводных круглых колодцев

N колодца по плану		1	
Марка колодца по грунтовым условиям		2	
Диаметры трубопровода мм	Dу	3	
	dу	4	
N схемы узла		5	
Диаметр колодца Дк мм		6	
Полная глубина колодца по профилю Н мм		7	
Высота рабочей части Нр мм		8	
N строительно-монтажной схемы		9	
Высота горловины hг мм		10	
Объем бетона на упоры,м3		11	
Расход материалов	Днище	12	
		13	
	Рабочая часть	14	
		15	
		16	
		17	
		18	
		19	
		20	
		21	
		22	
		23	
		24	
		25	
		26	
		27	
		28	
		29	
		30	
		31	
Горловина	32		
	33		
Стремянка		34	
Гидроизоляция		35	

Позиция	Наименование и техническая характеристика	Тип, марка, обозначение документа, опросного листа	Код оборудова-ния, изделия, материала	Завод-изготовитель	Единица изме-ре-ния	Коли-чество	Масса единицы кг	Примечания
1	2	3	4	5	6	7	8	9
	<u>Водопровод хозяйственной В1</u>							
1	Дисковый поворотный чугунный затвор Ду=25, Ру=1.6МПа	ЗПВС-FL-3-25-N		АВС ЗЭИМ Автом-я	шт.	1		
2	Труба напорная из полиэтилена ПЭ 80							
3	SDR 21-25х2 питьевая	ГОСТ 18599-2001		Россия	м	7		
4	Люк С(В125)-В. 1-60	ТУ 6-19-218-83		Россия	шт.	1		
	<u>Канализация хоз-фекальная К1</u>							
5	Трубы НПВХ КГ КСЕМ 110х3.2	-	Россия		м	19,0		
6	Трубы НПВХ КГ КСЕМ 160х5.2	-	Россия		м	8.0		
7	Отвод НПВХ КГ КСЕМ 110х3.2х45°	-	Россия		шт.	4		
8	Люк С(В125)-К. 1-60	ГОСТ 3634-99	Россия		шт.	2	90	
7	Септик Евролос ЭКО 10 (Eurolos)		Россия	Тритон	шт.	1		
8	Инфльтратор для септика		Россия	Тритон	шт.	1		

Согласовано				

Инв.№	подл.	Подпись и дата	Взаим. инв.№.

						273/09-06-2020-НБК1			
Изм	Кол.уч	Лист	И.рек	Подпись	Дата	«Реконструкция зданий Кошкинского отделения ПАО «Саморазерго» по адресу Самарская область, Кошкинский район, с Кошки, ул. Мира, д. 54 "Административное здание"			
Инт.		Двухбитно				Система водоснабжения водоснабжения			
Провер.		Борисов							
Резерв		Всего							
						Спецификация материалов		000 "МемолитраПроектМонтаж"	
						Стр.	Лист	Листов	
						Р	5		